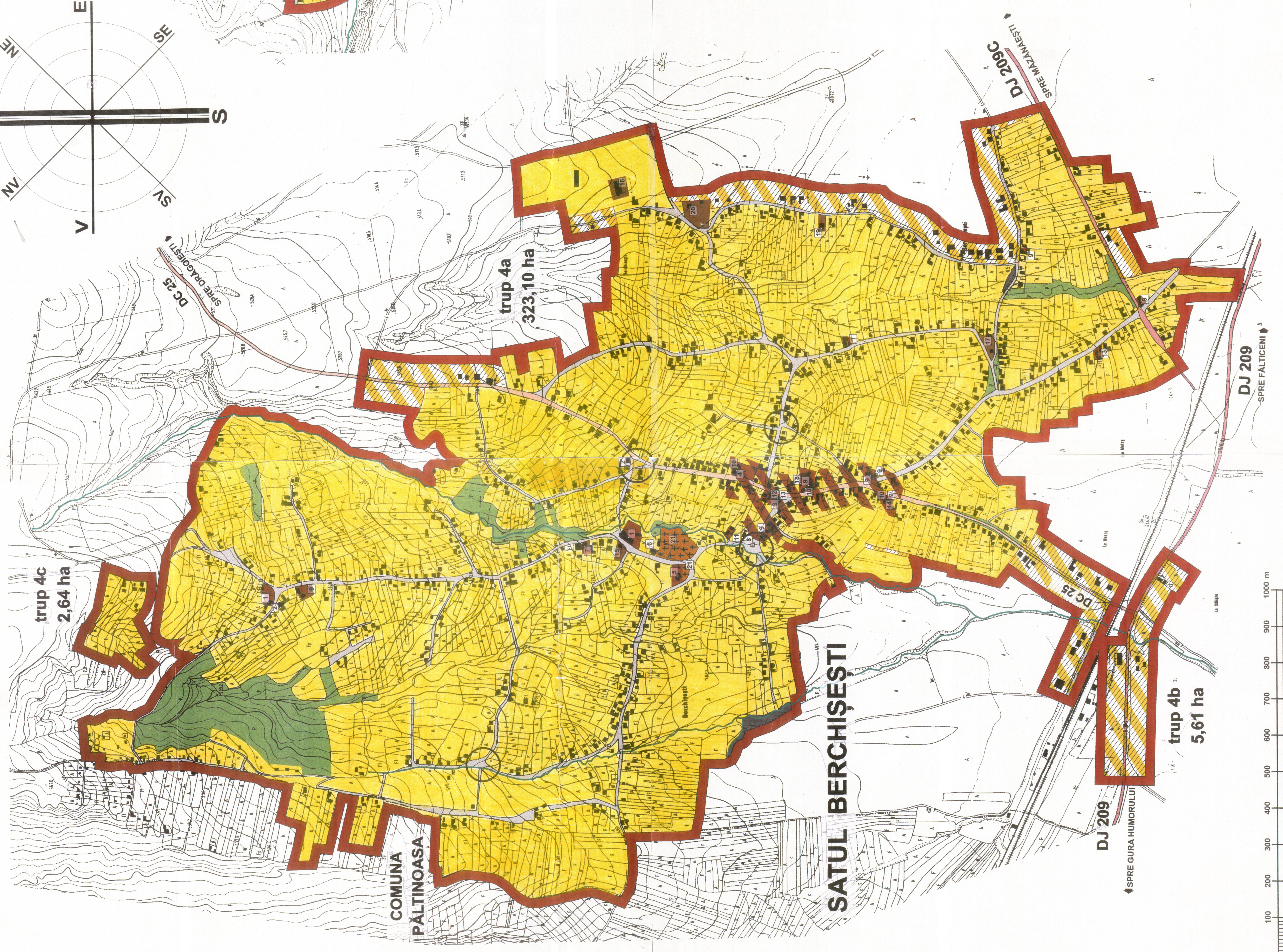
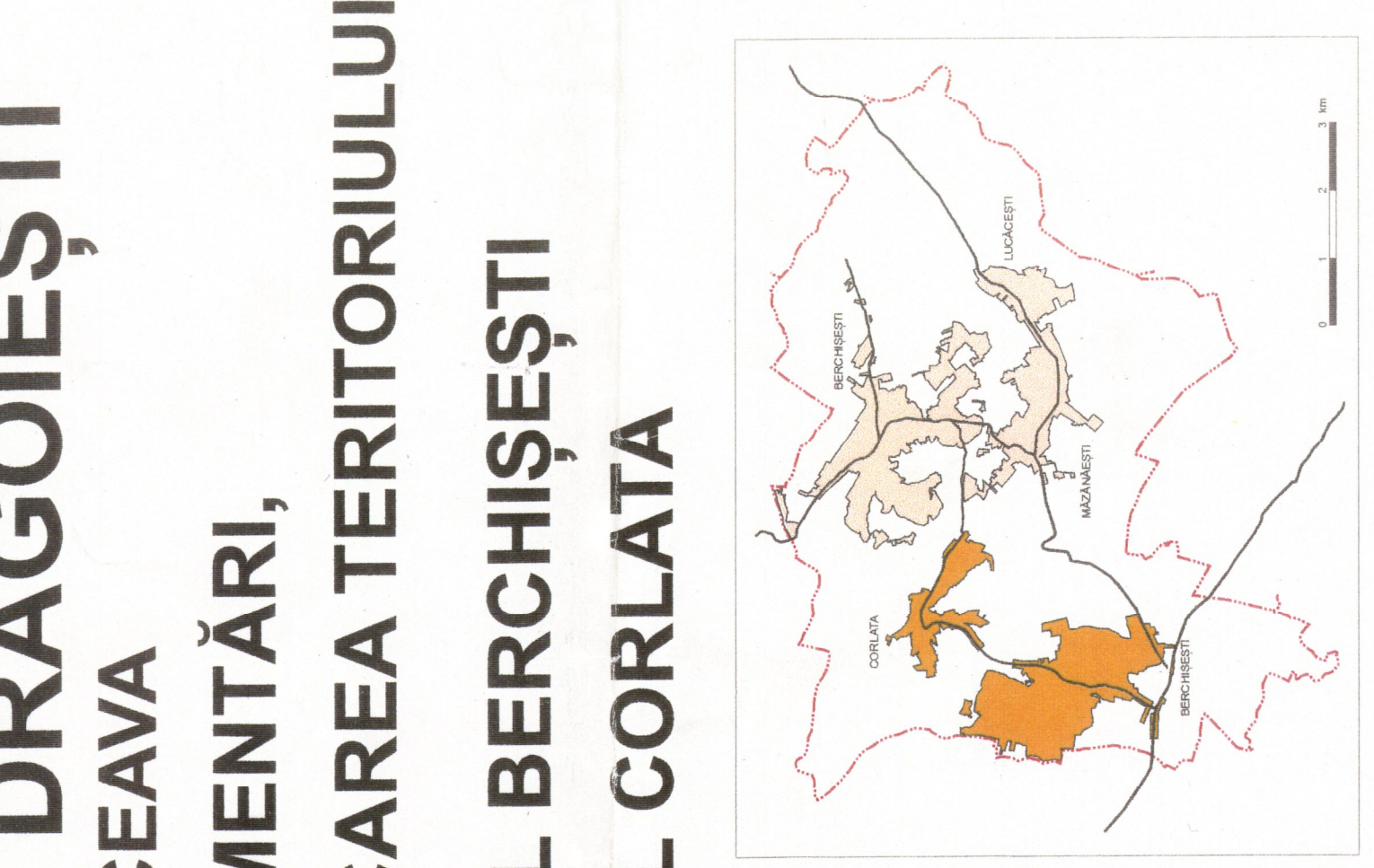
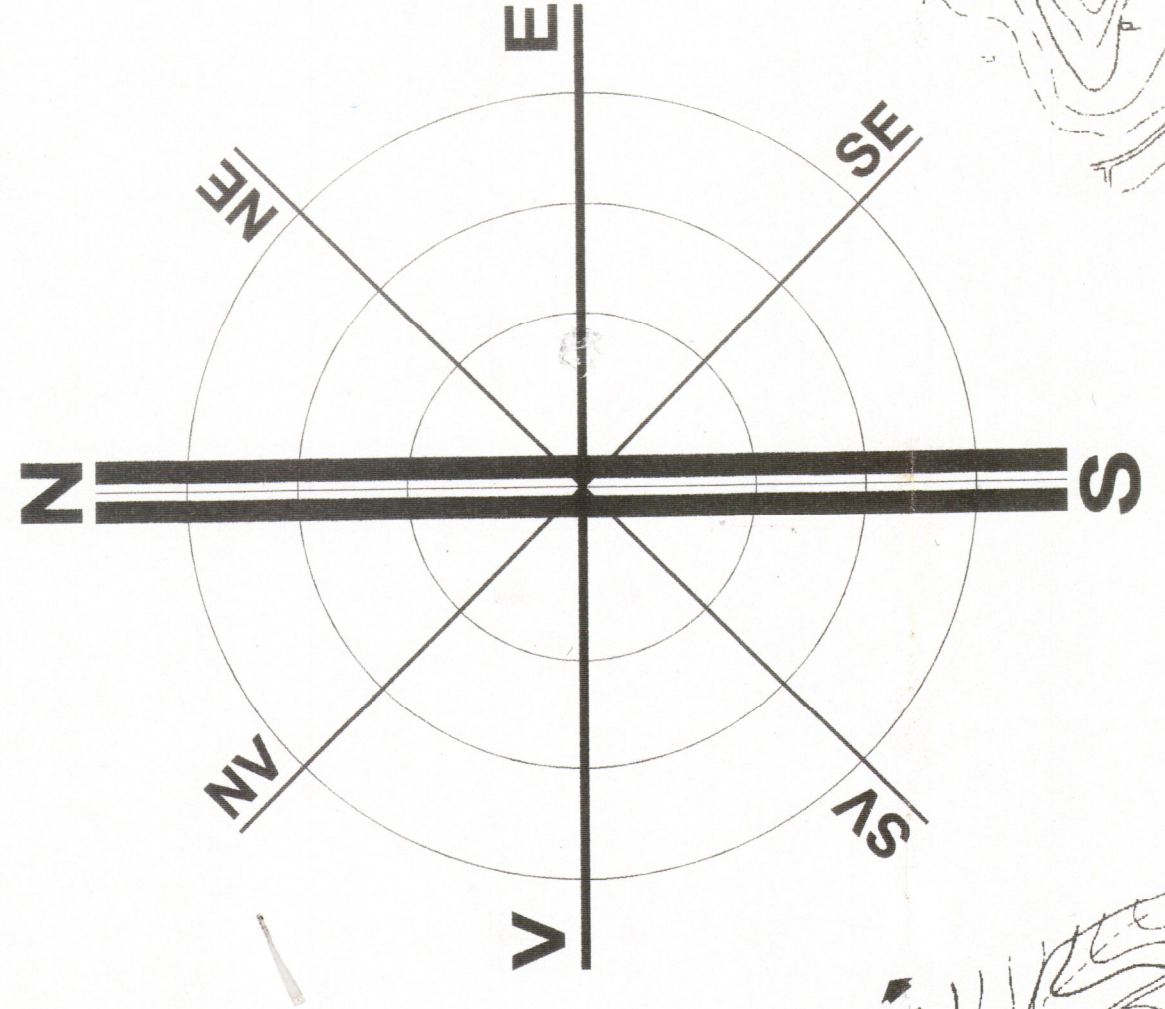


PUG PLAN URBANISTIC
GENERAL
COMUNA DRĂGOIEȘTI
JUDEȚUL SUCEAVA
3.2 REGLEMENTĂRI,
ZONIFICAREA TERITORIULUI
SATUL BERCHIȘEȘTI
SATUL CORLATĂ



INSTITUȚII PUBLICE ȘI SERVICII

- INVĂȚĂMÂNT
1. ȘCOALA
2. GRĂDINIȚĂ
SĂNĂTATE
3. DISPENSAR
CULTURĂ
4. CĂMIN CULTURAL
CULTE
5. BISERICĂ ORTODOXĂ
6. TROIȚĂ
7. CASĂ DE RUGĂCIUNI (ADVENȚIȘTI DE ZIUA A 7 - A)
8. CASĂ PAROHIALĂ
SPAȚII COMERCIALE ȘI DE ALIMENTAȚIE PUBLICĂ
9. MAGAZIN MIXT
10. BAR
11. ALIMENTAȚIE PUBLICĂ

UNITĂȚI INDUSTRIALE ȘI AGRICOLE

15. MOARĂ
16. GATER
17. CIRCUIT DE RECULTURARE A LAPTELUI
18. UNITATE AGROZOOtehnică
19. S.M.A. PRIVAT

UNITĂȚI DE GOSPODĂRIE COMUNALĂ

21. CIMINTIR

LEGENDĂ

- LIMITE
- - - - - LIMITA TERITORIULUI COMUNEI
- - - - - LIMITA TERITORIULUI INTRAVILAN PROPRIU
- - - - - LIMITA TERITORIULUI INTRAVILAN EXISTENT
- ZONIFICARE FUNCȚIONALĂ
ZONĂ CENTRALĂ ȘI ALTE ZONE COMPLEXE DE INTERES PUBLIC
ZONĂ LOCUINȚE
ZONĂ UNITĂȚI AGRICOLE / INDUSTRIALE
PĂDURI
ZONĂ SPAȚII VERZI, SPORT ȘI AGREMENT
ZONĂ GOSPODĂRIE COMUNALĂ / CIMINTIRE
TEREN NEPRODUCTIV
GROPI DE GUNOI
ZONĂ DE ÎNCADRARE A OBIECTELOR DE CONSTRUIRE PÂNĂ LA ÎNȚEBEREA PUSULUI ÎN FUNCȚIUNE
DRUMURI NAȚIONALE / JUDEȚENE
DRUMURI COMUNALE
STRAZI, ULITE
APE

BILANȚ TERITORIAL - REGLEMENTĂRI

ZONĂ FUNCȚIONALĂ		Localitatea Berchișești		Localitatea Corlată		COMUNA DRĂGOIEȘTI	
		ha	% din total comună	ha	% din total comună	ha	% din total comună
1. ZONĂ LOCUINȚE		51,82	15,6%	18,99	18,5%	154,19	15,9%
2. ZONĂ INSTITUȚII PUBLICE ȘI SERVICII		2,20	0,7%	1,09	1,1%	7,69	0,8%
3. ZONĂ UNITĂȚI AGRICOLE ȘI INDUSTRIALE, din care:		1,02	0,3%	0,00	0,0%	4,48	0,5%
- unități agricole		1,02	0,3%	0,00	0,0%	0,0%	0,0%
4. ZONĂ SPAȚII VERZI, SPORT ȘI AGREMENT		0,00	0,0%	0,00	0,0%	2,73	0,3%
- terenuri agricole		0,00	0,0%	0,00	0,0%	0,0%	0,0%
- terenuri forestiere		0,00	0,0%	0,00	0,0%	0,0%	0,0%
5. CĂI DE COMUNICAȚIE, din care:		14,86	4,5%	13,96	13,6%	19,95	2,0%
- drumuri naționale / județene		23,08	7,0%	21,86	21,4%	103,78	10,8%
- drumuri comunale		0,84	0,3%	0,00	0,0%	0,0%	0,0%
6. ZONĂ GOSPODĂRIE COMUNALĂ ȘI CIMINTIRE		0,00	0,0%	0,00	0,0%	0,0%	0,0%
7. ZONĂ CONSTRUCȚII AFERENTE LUCRĂRILOR EDILITARE		237,58	71,7%	34,1%	33,3%	897,49	92,1%
8. ALTE ZONE (teren arabil, teren neproductiv, ape, etc.)		0,00	0,0%	0,00	0,0%	0,0%	0,0%
TOTAL TERITORIU INTRAVILAN		331,38	100,0%	102,77	100,0%	950,03	100,0%